



오사카 뮤지엄 트립

오사카의 보물이 지금, 모습을 드러낸다.



나카노시마

오사카 나카노시마미술관 (우) 530-0005 오사카시 기타구 나카노시마 4-3-1
 오사카시립과학관 (우) 530-0005 오사카시 기타구 나카노시마 4-2-1
 오사카시립 동양도자미술관 (우) 530-0005 오사카시 기타구 나카노시마 1-1-26

덴노지

오사카시립미술관 (우) 543-0063 오사카시 덴노지구 자우스야마초 1-82(덴노지공원 내)

오사카성

오사카역사박물관 (우) 540-0008 오사카시 주오구 오테마에 4-1-32

나카이

오사카시립 자연사박물관 (우) 546-0034 오사카시 히가시시미요시구 나카이공원 1-23

지방독립행정법인 오사카시 박물관기구
 Administrative Agency for Osaka City Museums
 문의처 소재지 · (우) 540-0008 오사카시 주오구 오테마에 4-1-32 오사카역사박물관 내
 전화 · 06-6940-4330(대표) FAX · 06-6940-0551

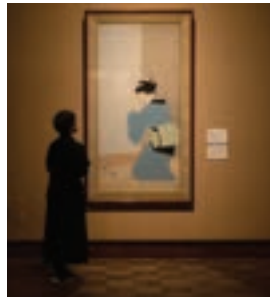


2025년 오사카·간사이만국박람회에 맞춰 오사카시립미술관, 오사카시립 자연사박물관, 오사카시립 동양도자미술관, 오사카시립과학관, 오사카역사박물관, 오사카 나카노시마미술관 총 여섯 곳에서 ‘오사카박람회’를 개최합니다. 오사카에는 고대부터 현대에 이르기까지 도시의 번영과 함께 선조들이 수집하고 계승해 온 ‘오사카의 보물’이 있습니다. 이번에는 그중에서도 특히 수집에 참여한 선조와 계승의 이력을 통해 보물을 가꾸어 온 도시 오사카의 매력을 체감할 수 있는 대표적인 작품 120점을 ‘오사카의 보물’로 선정해 ‘오사카박람회’에서 선보입니다. 새로운 지적 호기심을 불러일으키는 ‘오사카의 보물’ web 전시회를 비롯하여 박물관·미술관을 둘러보며 즐기는 플랜과 관광 정보 등 다채로운 콘텐츠를 소개합니다. 오사카에 사는 사람들과 이 도시에 모인 사람들을 위해 뮤지엄이 개최하는 ‘오사카박람회’. 여기에서는 상술한 여섯 곳의 관람 포인트를 소개합니다. 문화도시 오사카에 남겨진 보물과의 만남과 거리 가득히 사람들이 자아낸 오사카의 힘을 꼭 즐기시기 바랍니다.

오사카시립미술관

Osaka City Museum of Fine Arts

오사카 덴노지에 위치한 오사카시립미술관은 역사적인 건물과 풍부한 컬렉션을 자랑하는 매력적인 장소입니다. 아름다운 대리석으로 장식된 건물은 세계 공황과 자연재해를 극복하고 1936년에 개관. 먼 나라에서 온 귀중한 미술품과 아시아의 보물들이 전시되며, 특히 아시아의 고대 미술이 많은 관심을 받고 있습니다.



약 8,500점의 소장품과 사찰 등에서 위탁받은 작품을 수시로 전시하는 등 일본의 미술 발전에도 이바지하고 있습니다. 또한 미술관 주변에 위치한 잔디밭과 레스토랑에서 느긋하게 휴식하며 예술과 문화를 마음껏 즐길 수 있습니다.



리뉴얼 예상도



전화번호 : 06-6771-4874
개관 시간 : 오전9:30~오후5:00 (입장은 폐관 30분 전까지)
휴관일 : 월요일(공휴일일 경우 다음 평일), 연말연시
휴관 기간 : 2022년 9월 26일~2025년 봄

오사카시립 자연사박물관

Osaka Museum of Natural History

오사카시립 자연사박물관은 나가이공원 안에 있으며, 약 1만 점의 컬렉션을 전시합니다. 참고래, 흑등고래, 향유고래의 골격 표본과 나우만코끼리의 복원 모형이 압도적인 존재감을 발하는 곳으로, 자연과 인간의 공존 역사를 탐구합니다. 또한 외래종 문제에 초점을 맞춘 전시도 개최합니다. 교육적인 행사와 자연관찰회를 통해 자연 보호의 중요성을 전파하는 등 지역 사회에 깊게 뿌리내린 존재로도 활동하고 있습니다.



오사카시립 자연사박물관은 도심 속에서 자연을 느낄 수 있는 오아시스입니다. 이곳에서만 느낄 수 있는 탐구의 여행을 즐겨 보시기 바랍니다.

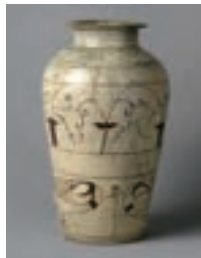


전화번호 : 06-6697-6221
개관 시간 : 오전9:30~오후5:00 (11~2월은 오후4:30 폐관)
(입장은 폐관 30분 전까지)
휴관일 : 월요일(공휴일일 경우 다음 평일), 연말연시

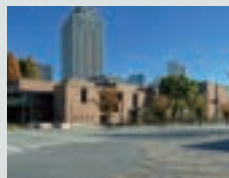
오사카시립 동양도자미술관

The Museum of Oriental Ceramics, Osaka

오사카시립동양도자미술관은 도자기의 보고로 중국과 한국, 일본의 아름다운 컬렉션을 전시합니다. 스미토모그룹의 협력으로 아타카컬렉션과 같은 보물이 오사카시에 기증했습니다. 국보와 중요문화재도 포함되어 있습니다. 컬렉션은 이병창(李秉昌) 컬렉션의 한국 도자기와 일본 작품까지 더해지면서 5,732점에 달하는 규모로 커졌습니다. 시대와 기법을 테마로 개최되는 상설 전시 외 현대 도예 작가들의 작품을 즐길 수 있는 특별 전시도 개최됩니다.



중국 도자기의 선명한 색채를 즐길 수 있으며, 고요한 분위기 속에서 한국과 일본의 작품을 감상할 수 있습니다. 예술과 역사가 자아내는 오사카시립동양도자미술관의 공간 속에서 풍요로운 시간을 보내시기 바랍니다.



전화번호 : 06-6223-0055
개관 시간 : 오전9:30~오후5:00 (입장은 폐관 30분 전까지)
휴관일 : 월요일(공휴일일 경우 다음 평일), 전시 교체 기간, 연말연시
휴관 기간 : 2022년 2월 7일~2024년 봄

오사카시립과학관

Osaka Science Museum

오사카시립과학관은 오사카의 과학 거점으로, 미래 과학자들의 호기심을 자극하는 장소입니다. 어린이부터 어른까지 과학 현상과 만날 수 있는 곳으로 개관했으며, 전시장은 두근거림으로 가득한 실험실과 같습니다. 4층에서는 우주의 신비를 체험할 수 있으며, 2022년에 새단장한 천체투영관도 있습니다. 좌석에 누워 우주를 올려다볼 수 있으며, 스태프의 해설도 들을 수 있습니다.



일본 최초의 로봇인 가쿠텐소쿠(學天則·학천칙)의 모형과 일본인 최초로 노벨상을 수상한 유카와 히데키(湯川秀樹) 박사의 자료를 감상할 수 있습니다. 카페와 기념품 가게까지 있는 등 과학의 매력을 만끽할 수 있는 장소입니다. 이곳에서만 가능한 경험을 여러분도 꼭 즐기시기 바랍니다.



전화번호 : 06-6444-5656
개관 시간 : 오전9:30~오후5:00(전시장 발권 및 입장은 오후4:30까지, 천체투영관 마지막 상영 시작 시간은 오후4:00)
휴관일 : 월요일(공휴일일 경우 다음 평일), 연말연시, 임시 휴관 있음
휴관 기간 : 2023년 11월 6일~2024년 여름

오사카역사박물관

Osaka Museum of History

오사카역사박물관은 녹음 가득한 오사카성 공원과 나니와 궁터 공원에 인접해 있습니다. 풍부한 실물 자료와 실물 크기의 복원물, 미니어처 모형, 영상을 사용해 고대부터 중세, 근세, 그리고 근현대까지 '도시 오사카'가 지니온 역사를 소개하는 곳입니다. 나라 시대에 지어진 나니와 궁의 대극전(大極殿), 다이쇼 말기~쇼와 초기의 신사이바시스지 거리, 도톤보리와 같은 도시의 모습을 현실적으로 재현한 곳을 돌아보며 옛 오사카로 시간여행을 떠날 수 있습니다.



아름다운 오사카성의 모습과 나니와 궁터 공원의 전경이 한눈에 들어오는 최상층은 사진 명소이기도 합니다. 오사카의 역사와 문화를 탐구할 수 있는 박물관에서 그 매력을 체험해 보시기 바랍니다.



전화번호 : 06-6946-5728
개관 시간 : 오전9:30~오후5:00 (입장은 폐관 30분 전까지)
휴관일 : 화요일(공휴일일 경우 다음날), 연말연시

오사카 나카노시마미술관

Nakanoshima Museum of Art, Osaka

오사카 나카노시마미술관은 19세기 후반부터 오늘날까지 일본과 세계 곳곳에서 제작된 훌륭한 미술품과 디자인, 이곳 오사카에서 이루어지는 활발한 예술활동에도 주목하여 6,000점 이상의 컬렉션을 소장하고 있습니다. 건물을 통과하도록 입체적으로 조성된 '파사주(passage)'라는 길을 통해 공공 공간으로서 밤낮없이 사람들을 맞이합니다. '다양한 사람과 활동이 교차하는 도시 같은 미술관'을 콘셉트로 누구나 가볍게 찾아 편안한 시간을 보내며 영감을 얻을 수 있는 미술관을 목표로 하고 있습니다.



도시 같은 미술관'을 콘셉트로 누구나 가볍게 찾아 편안한 시간을 보내며 영감을 얻을 수 있는 미술관을 목표로 하고 있습니다.



전화번호 : 06-6479-0550
개관 시간 : 오전10:00~오후5:00 (입장은 폐관 30분 전까지)
휴관일 : 월요일(공휴일일 경우 다음 평일), 전시 교체 기간, 연말연시